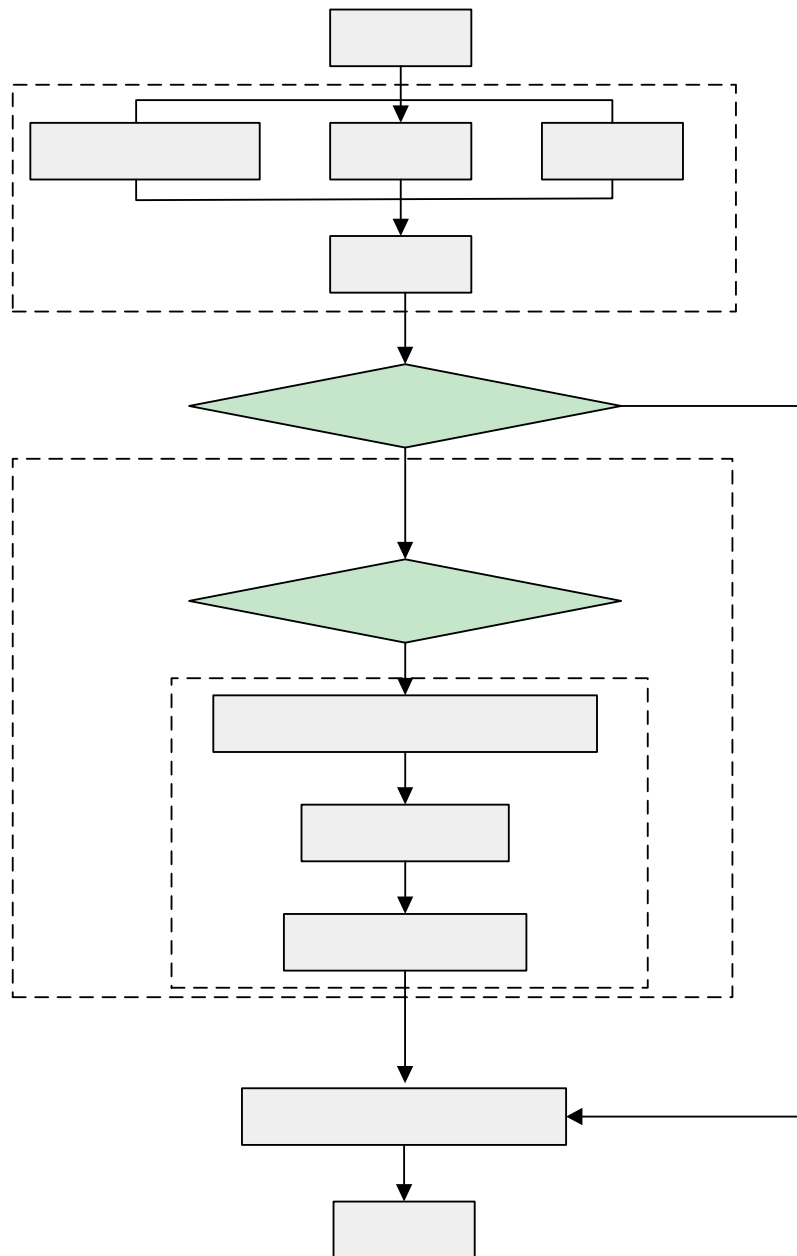


()

0

1.	3
	3
	4
	4
	5
1.4.1	5
1.4.2	5
1.4.2	6
	7
	7
	7
2.	9
	9
	9
2.2.1	9
2.2.2	10
2.2.3	11
2.2.4	12
	13
	13
3.	15
4.	16
	16
	16
	18
4.3.1	18
4.3.2	18
4.4	18
4.4.1	19
4.4.2	19
	19
4.5.1	19
4.5.2	21
	23

4.6.1	23
4.6.2	24
4.6.3	25
4.6.4	26
4.6.5	28
4.6.6	28
5.	30
	30
5.2.1	30
5.2.2	30
	31
	31
	32
6.	33
	33
	33
	34
	35
	35
	35



()

(Q_4^m)

(Q_4^{al+pl})

(Q_3^{al+pl})

(5³)

(K₁b)

干流发源于崂山石门山，流域包括市北区、李沧区部分区域，在曲戈庄与张村河汇流，干流全长 千米，是市区重要的过城河，源头至入海口属于景观娱乐用水区。李村河南岸建有李村河污水处理厂，污水管网配套较为完善，李村河河道干流胜利桥以下河段污染严重，多项监测指标超过地表水 类标准，但是随着李村河沿岸的不断致力，李村河中下游 国道、曲戈庄桥、入海口 个断面的污染程度同比均有所减轻。

(1)

12

(2)

(3)

12

(4)

(5)

(1)

(2)

2

(1)

±

±

(2)

μ

RPD

$$\text{RPD} = \frac{|\quad - \quad|}{(\quad + \quad)/2} \times 100\%$$

